

Conduite à tenir

avec un collègue en état apparent d'ébriété
ou sous l'emprise de drogue

- 1 Retirer le collègue de son poste de travail
- 2 Laisser la personne au repos et sous surveillance, dans un endroit isolé hors de la vue des collègues et du public
- 3 Prévenir son supérieur hiérarchique
- 4 Prévenir un Sauveteur Secouriste du travail (SST)
- 5 Prévenir la personne en charge des ressources humaines (RH)
- 6 Suivre la procédure définie dans le règlement intérieur si existant
- 7 L'encadrant ou la personne en charge des RH prend un avis médical auprès d'un service d'urgence

Contacts utiles



📍 8 rue Carol Heitz
86000 Poitiers
✉ csapa86@ch-poitiers.fr
☎ 05 49 88 67 31



📍 8 rue Carol Heitz
86000 Poitiers
🌐 www.addictions-france.org



ALCOOLIQUEUX ANONYMES

Besoin d'aide ?

à votre écoute au

09 69 39 40 20

Numéro Cristal® Appel non-surtaxé

7j/7 • 24h/24

Cette permanence téléphonique
renseigne notamment sur les
différents groupes :

localisation & horaires
🌐 www.aaarpc.org

Les Groupes Familiaux Al-Anon
De l'aide et de l'espoir pour les familles et les amis des alcooliques

🌐 www.al-anon-alateen.fr

DROGUES-INFO-SERVICE.FR

7j/7 de 8h à 2h. Appel anonyme et gratuit ☎ 800 23 13 13

ALCOOL-INFO-SERVICE.FR

7j/7 de 8h à 2h. Appel anonyme et non surtaxé ☎ 980 980 930

JOUEURS-INFO-SERVICE.FR

7j/7 de 8h à 2h. Appel anonyme et non surtaxé ☎ 974 75 13 13

**tabac
info
service**

☎ 3989
🌐 www.tabac-info-service.fr

CDG86

Service Médecine de prévention

✉ medecine@cdg86.fr

☎ 05 49 49 98 05



Les addictions

MIEUX
LES
COMPRENDRE
POUR
MIEUX AGIR

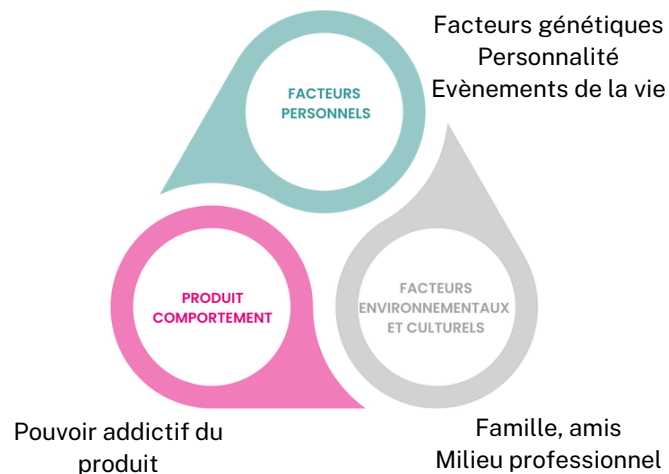
Qu'est ce qu'une addiction ?

C'est une **pathologie** caractérisée par :

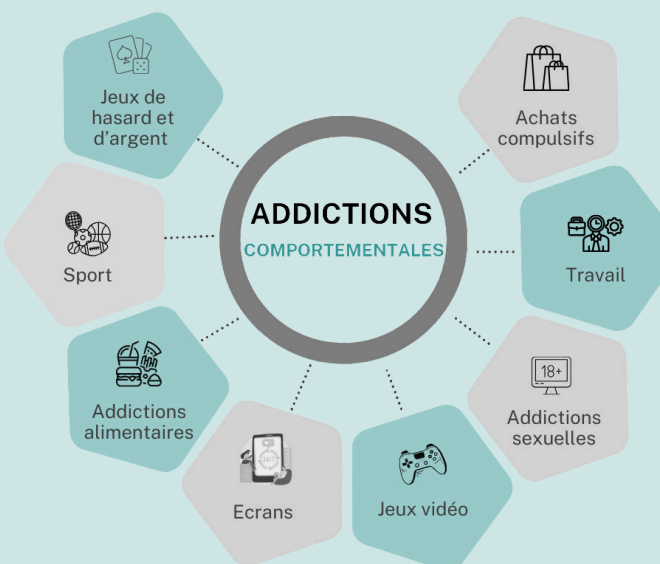
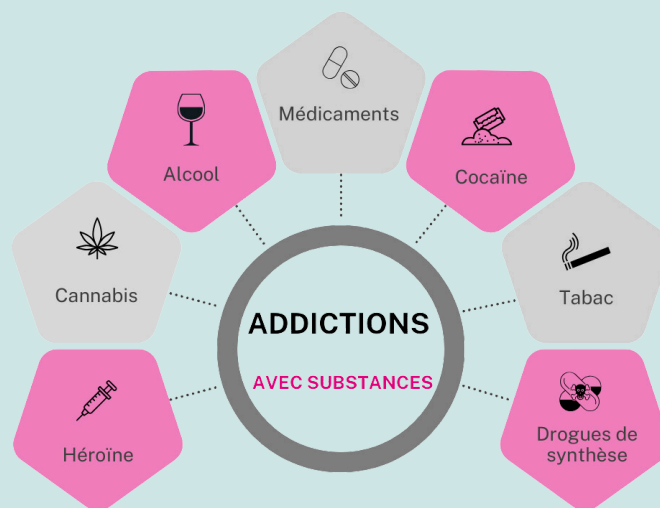


- Une **dépendance** à une substance ou une activité
- Un **désir permanent** de consommation ou de pratiquer une activité
- Une **perte de contrôle de soi**
- Une **impossibilité de s'abstenir**
- Une **poursuite du comportement malgré la prise de conscience des troubles engendrés**

Les addictions : le résultat d'une interaction de facteurs



Les différents types d'addictions



Les addictions en milieu de travail : les impacts

Impact sur la santé

Conséquences physiques et psychiques

- Des troubles neurologiques (dépression, troubles de la mémoire, troubles de l'humeur...)
- Des pathologies cardiopulmonaires
- Des pathologies digestives
- Des cancers...

Impact sur la sécurité

Apparition de troubles de la vigilance, de changements de comportement

- Augmentation du risque d'accidents de travail
- Augmentation du risque d'accidents de la route

Impact social

Conséquences sociales

- Un isolement social
- Des difficultés personnelles (financières, familiales...)
- Des difficultés professionnelles (absences, difficultés pour exercer son travail, risque d'inaptitude et de perte d'emploi)
- Des difficultés relationnelles impactant le collectif de travail