

# 3 QUESTIONS POUR COMPRENDRE :

## Transition Sociétale et Travail

On en parle ?



1

### Transition sociétale et travail : Qu'est-ce que c'est ?

Il s'agit de toute transformation observable dans le temps, qui affecte le fonctionnement d'une collectivité. Il peut s'agir, par exemple, d'écart observé dans les pratiques professionnelles entre les différentes générations.

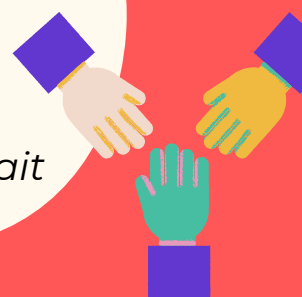


### Quels en sont les objectifs ?

Pour l'employeur

- De mieux comprendre le fonctionnement actuel de son organisation
- D'identifier et d'encourager les initiatives vertueuses ;
- D'anticiper et d'appréhender les évolutions futures ;
- D'initier le changement en valorisant l'accompagnement fait auprès des équipes.

2



### Comment lier Transition sociétale et Travail ?

3

Il s'agit par exemple de :

- Permettre une meilleure conciliation vie personnelle - vie professionnelle ;
- Donner du sens au travail ;
- Mettre en place des démarches d'amélioration des conditions de travail ;
- Impulser des mobilités sociales plus souples et accompagnées par les employeurs publics ;
- Intégrer l'évolution du rapport au travail des agents et de leur implication.

