

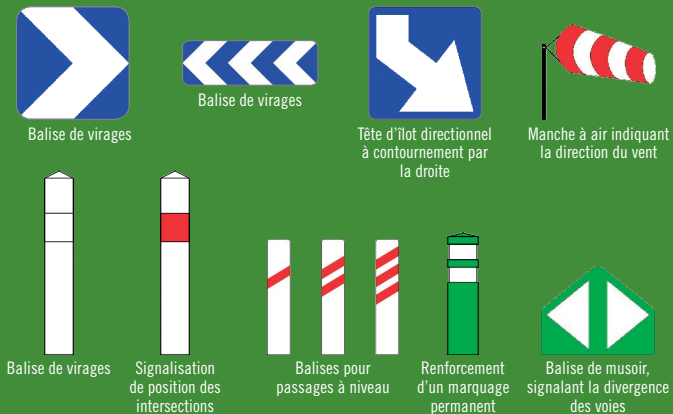
## PANONCEAUX

Placé sous un panneau, un panonceau donne des indications complémentaires.



## BALISES

Les balises matérialisent l'emplacement d'un danger particulier.



## SIGNALISATION D'INDICATION

Carrés à fond bleu, ces panneaux délivrent des indications utiles à la conduite. Barrés de rouge, ils annoncent la fin de cette indication.



## INFORMATION DE SÉCURITÉ ROUTIÈRE

Ces panneaux de forme rectangulaire rappellent des informations relatives à la sécurité et à la vitesse.



Panneaux utilisés successivement pour rappeler les distances de sécurité à respecter sur autoroute et route à deux fois deux voies et carrefours dénivelés

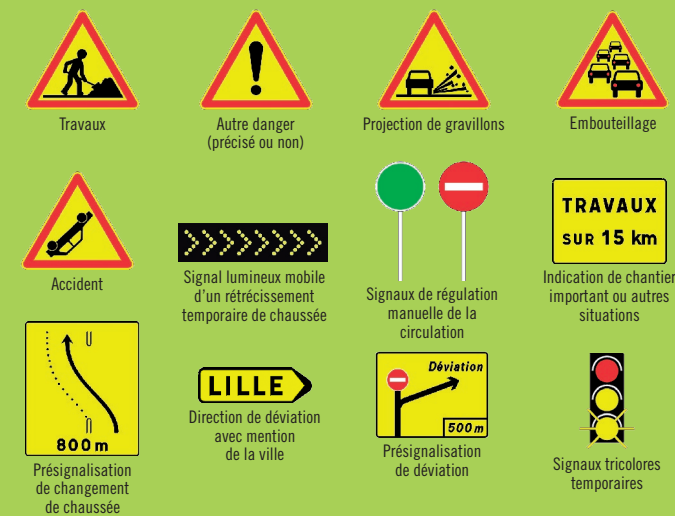
## SIGNALISATION DE SERVICE

Carrés blancs bordés de bleu, ces panneaux informent l'usager de la présence d'équipements et de services.



## SIGNALISATION TEMPORAIRE

A fond jaune, ces panneaux signalent un fait temporaire (travaux, obstacles, déviation...).



Association Prévention Routière  
Centre National  
4, rue de Ventadour – 75001 Paris  
Tél. : 01 44 15 27 00  
[www.preventionroutiere.asso.fr](http://www.preventionroutiere.asso.fr)

Retrouvez-nous sur :



Attitude Prévention  
26, boulevard Haussmann – 75009 Paris  
Tél. : 01 42 47 90 00  
[www.attitude-prevention.fr](http://www.attitude-prevention.fr)

Retrouvez-nous sur :



# CONNAÎTRE LES PRINCIPAUX PANNEAUX

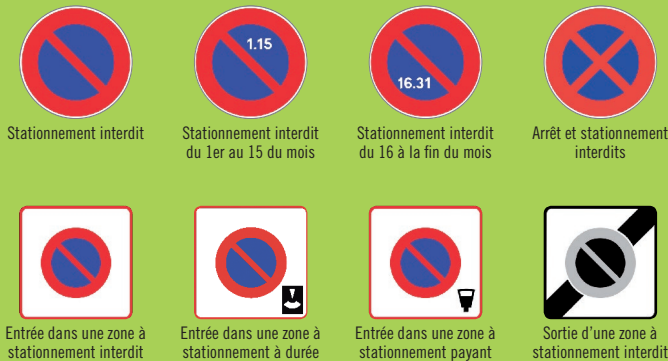


## SIGNALISATION D'INTERDICTION

Ronds et bordés de rouge, ces panneaux indiquent une interdiction. Blancs barrés de noirs, ils annoncent la fin de l'interdiction.



## SIGNALISATION DE STATIONNEMENT



## SIGNALISATION DE DANGER

Triangulaires et bordés de rouge, ces panneaux annoncent par un symbole le danger potentiel. Ils imposent une vigilance particulière et bien souvent un ralentissement.



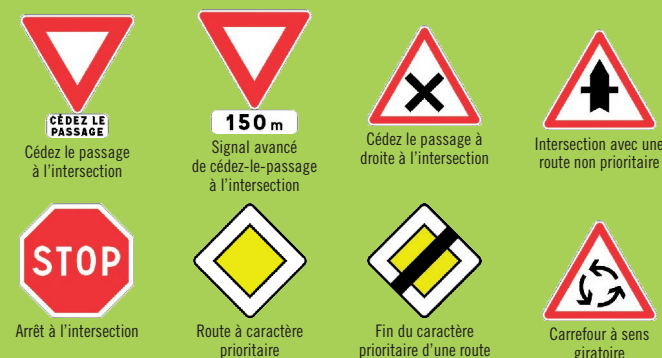
## SIGNALISATION D'OBLIGATION

Ronds à fond bleu, ces panneaux imposent à l'utilisateur certains comportements. Barrés de rouge, ils mettent fin à cette obligation.



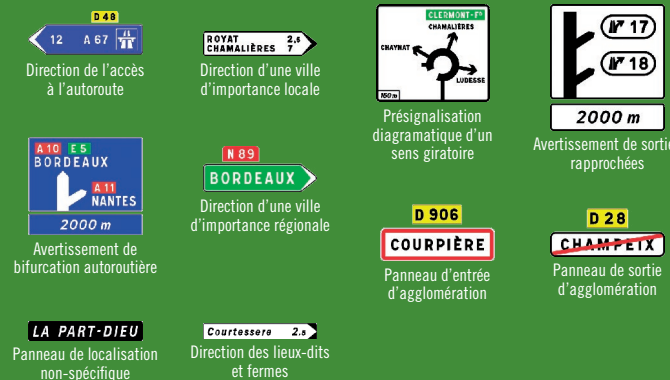
## SIGNALISATION D'INTERSECTION ET DE PRIORITÉ

La priorité à droite est la règle de principe. Lorsque ce n'est pas le cas, ces panneaux précisent les règles à respecter.



## SIGNALISATION DE DIRECTION ET DE LOCALISATION

Ces panneaux rectangulaires aident à choisir la route à suivre ou renseignent sur la destination. Les rectangles terminés par une pointe indiquent une direction.

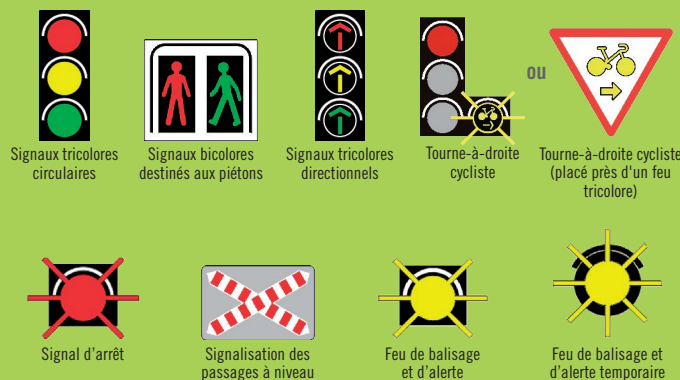


## SIGNALISATION TOURISTIQUE



## FEUX ET PASSAGES À NIVEAU

En fonction de l'infrastructure ou du trafic, l'implantation de feux peut être nécessaire.



Le souhaitez recevoir la newsletter de l'association Prévention Routière, voici mon e-mail: .....

Conformément à la loi Informatique et Libertés N° 78-17 du 6 janvier 1978, les informations demandées sont nécessaires au traitement de votre don par nos services. En vous adressant au siège de l'association Prévention Routière, vous pouvez demander leur modification, leur rectification, vous pouvez aussi vous opposer à ce qu'elles soient échangées ou cédées en cochant la case ci-contre:  dans ce dernier cas, elles seront alors réservées à l'usage exclusif de l'association Prévention Routière et à titre consultatif pour ses comités départementaux. 13DEP1

Prénom: ..... Adresse: .....

Code postal: ..... Ville: .....

Je complète mes coordonnées :  Mme  Mlle  M. Nom: .....

Tout don adressé à l'association Prévention Routière, association reconnue d'utilité publique, donne droit à une réduction d'impôt de 66 % du montant versé.

OUI, je souhaite vous aider et je fais un don d'un montant de :  20 €  35 €  50 €  Autre: ..... €

Je joins mon chèque à l'ordre de l'association Prévention Routière

**SOUTENEZ L'ASSOCIATION PRÉVENTION ROUTIÈRE**